



*Безупречное качество
с 1934 года*

Задание на проектирование систем
охранно-пожарной сигнализации
здания ООО «Омскбланкиздат»
по ул. 1-я Производственная, 2Б

Составил: гл. энергетик Журавский А.В.
тел. 8-904-588-95-17

ОМСК 2010

1. Название организации и реквизиты

ООО «Омскбланкиздат»

ИНН 5503043730 КПП 550301001

ОГРН 1025500735479 ОКПО 02425927

р\с 407.028.104.000.000.178.43 к\с 301.018.100.000.000.007.77

БИК 045209777 Филиал «ОПСБ» ОАО «ОТП Банк» г.Омск

644007 г.Омск-7 ул.Орджоникидзе 34 тел./факс 24-06-77

От организации-исполнителя для заключения договора требуется:

Предоставить реквизиты и уставные документы:

- 1) копия свидетельства о постановке на учет в налоговой.
- 2) копия устава - 1,2, послед. страница.
- 3) копия лицензии (й)
- 4) доверенность на право подписи или приказ о назначении директора.

Техническая часть:

- 1) проектное решение (на этапе согласований достаточно сметы) для создания систем охранно-пожарной сигнализации цеха офсетной печати

Стадии выполнения работ с организацией-исполнителем:

- 1) Осмотр помещения;
- 2) Подбор оптимального варианта по цене и качеству оборудования для создания систем:
(составление технического задания)
- пожарной безопасности и оповещения людей о пожаре,
- охранной сигнализации,
- 3) Подсчет ориентировочной стоимости проекта и монтажных работ (смета);
- 4) Заключение договора
- 4) Создание проекта (с согласованиями);
- 5) Монтажные работы.
- 6) Ввод систем в эксплуатацию, интеграция.

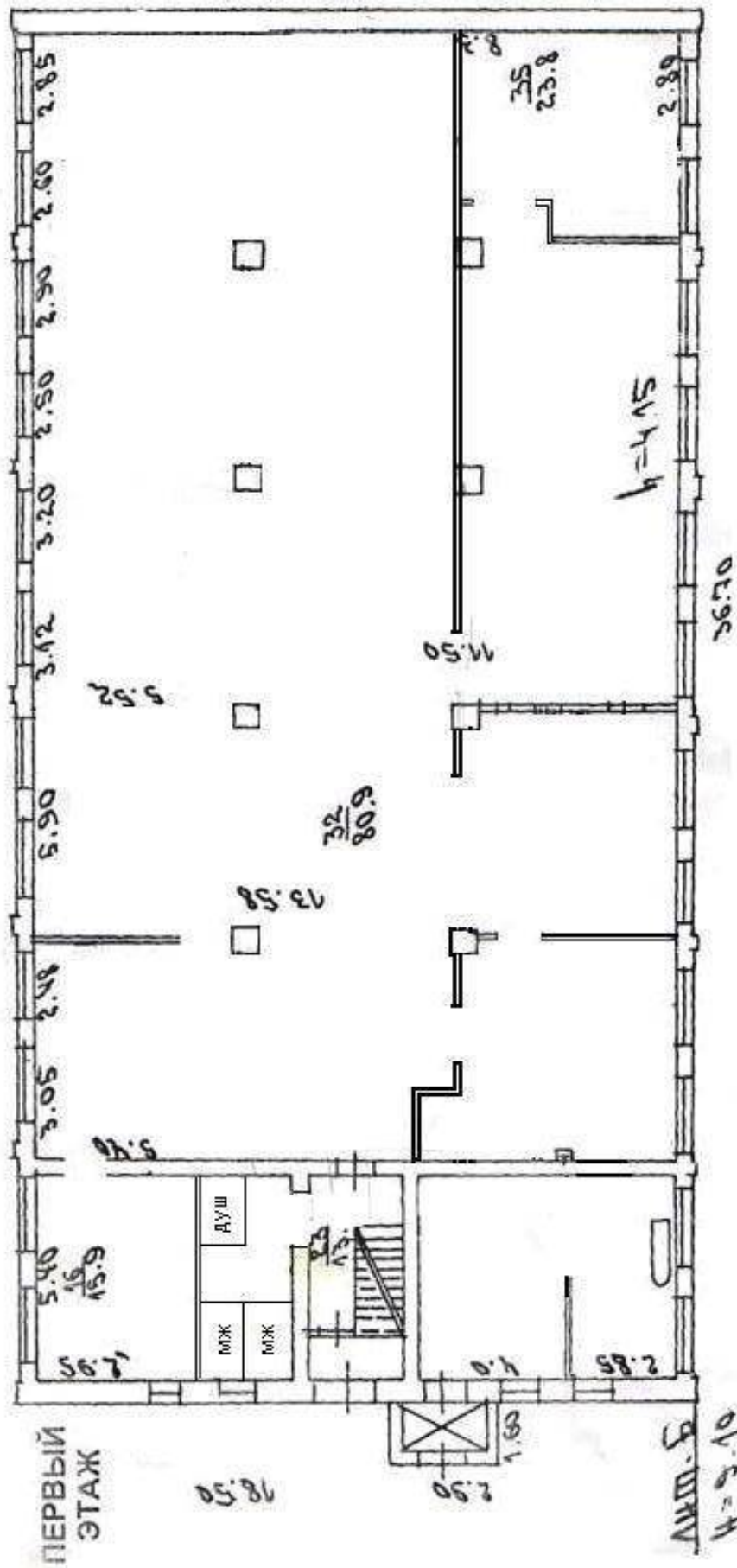
ВОПРОСЫ И СОГЛАСОВАНИЯ

- 1) по тел. 8-904-588-95-17

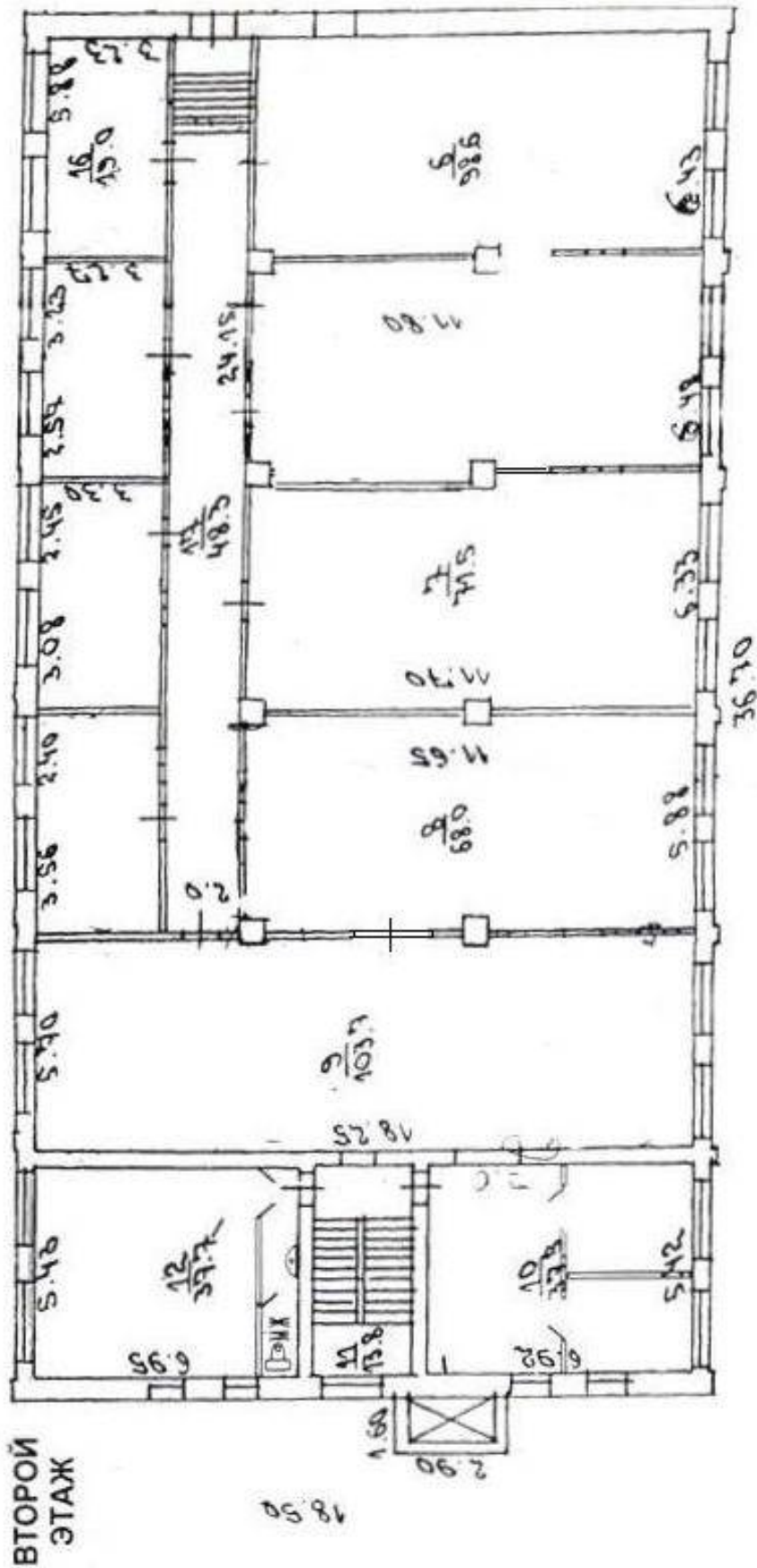
контактное лицо – гл. энергетик Журавский Александр Викторович (с 8-30 до 17-30)

- 2) по тел. 8-904-588-95-05

контактное лицо – тех. директор Зуев Максим Александрович (с 8-30 до 17-30)



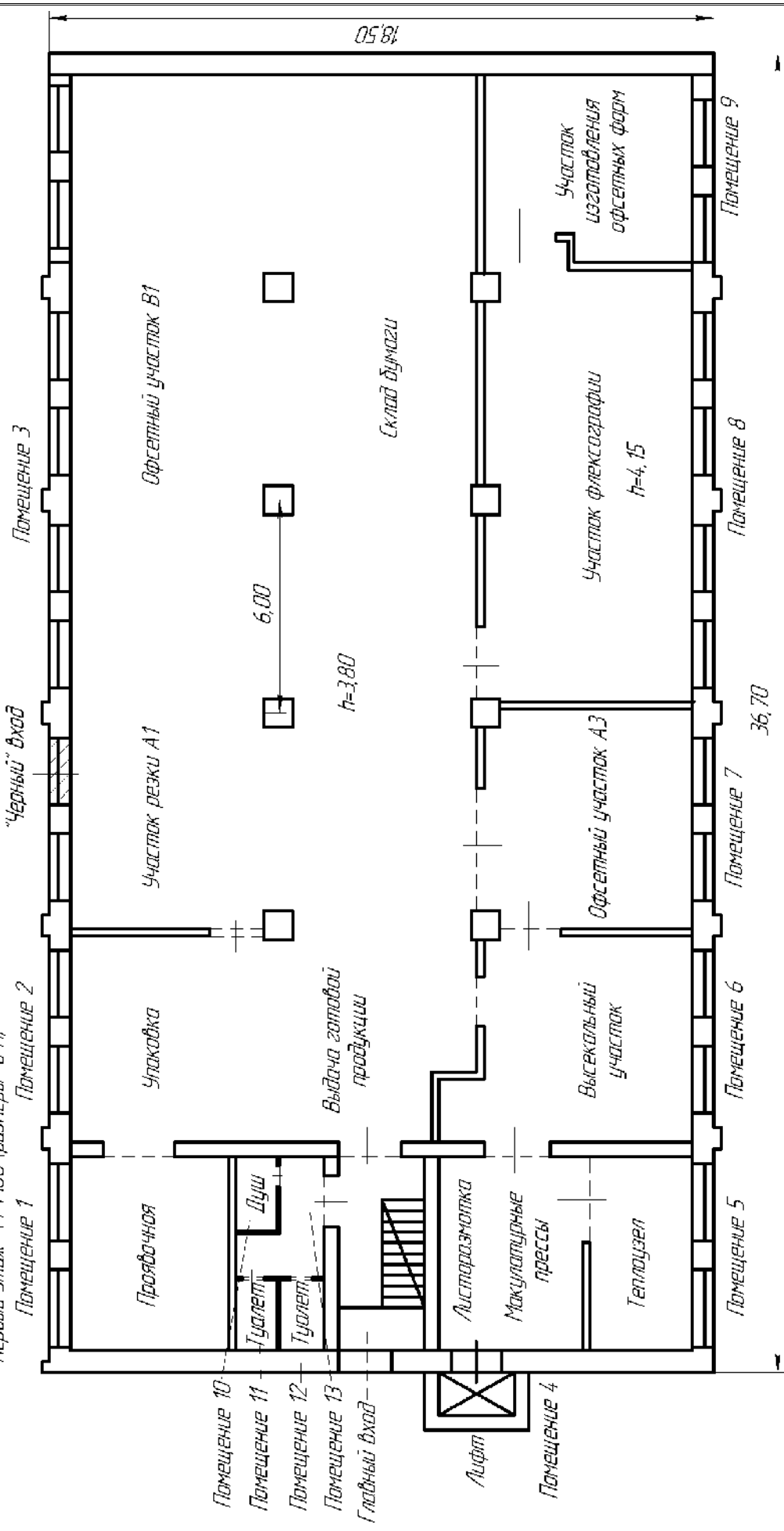
Строительный эскиз 1-го этажа (М 1:100)



Строительный эскиз 2-го этажа (М 1:100)

План помещений здания ООО "Омскбланкиздат" ул.1-я Производственная, 2Б

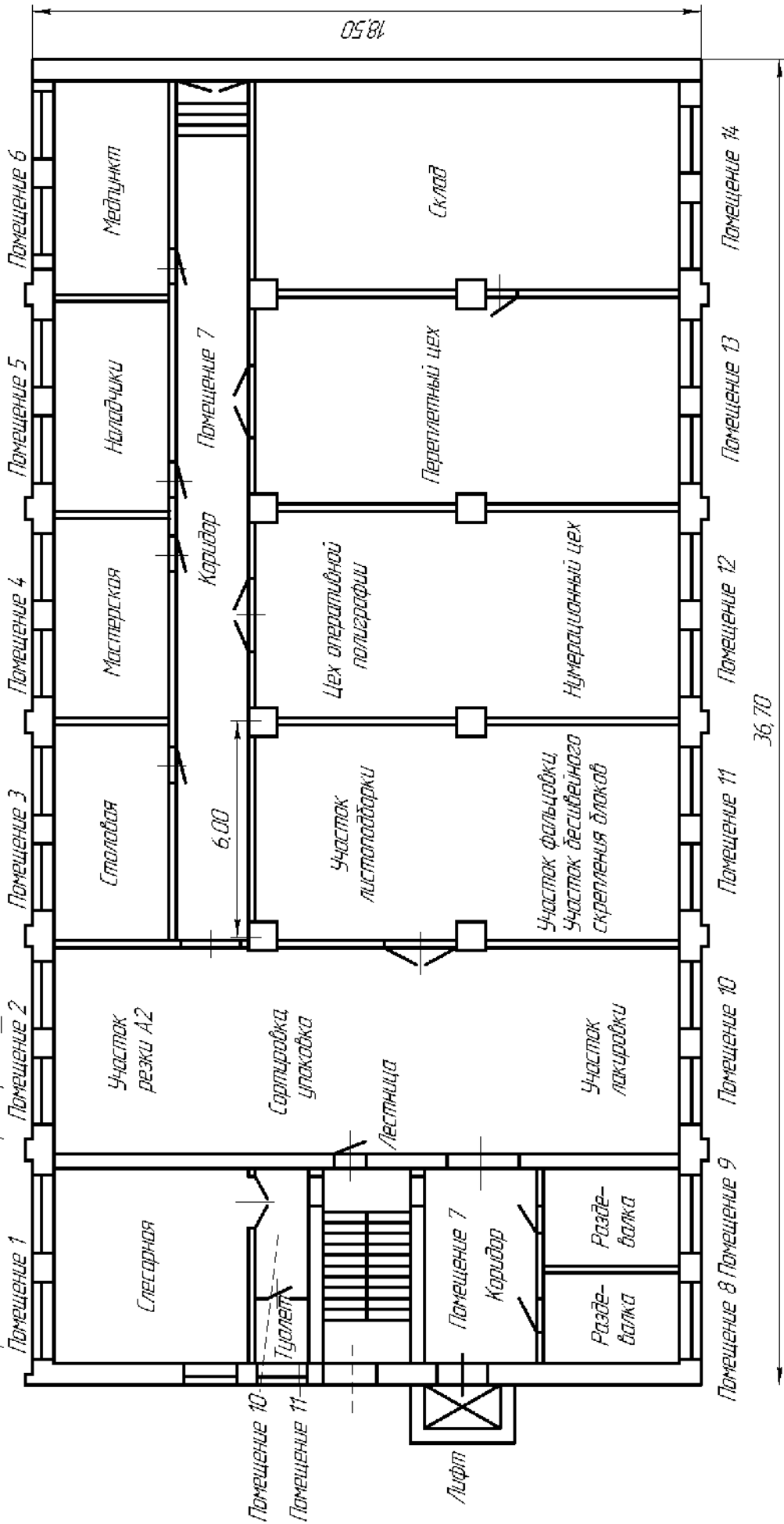
Первый этаж М 1:100 (размеры в м)



План помещений 1-го этажа

План помещений здания ООО "Омскблонкиздат" ул.1-я Производственная, 2Б

Второй этаж М 1:100 (размеры в м)



План помещений 2-го этажа

Дополнительная информация по объекту:

1. Материалы перекрытий: железобетонные конструкции, капитальные стены здания – кирпичные, внутри помещения цеха стены изготовлены с использованием гипсокартона и профиля.

2. Категории помещений в соответствии с противопожарными нормами: **определяется организацией-исполнителем, оформляется в виде письменного ЗАКЛЮЧЕНИЯ.**

3. Внутренние параметры воздуха (влажность, температура, скорость в зоне работ, чистота):

- расчетная температура эксплуатации систем: + 18° С
- относительная влажность воздуха 50 – 60 %,
- бумажная пыль

4. Дополнительные чертежи по расположению оборудования (для проектирования) предоставляются после первичных согласований.